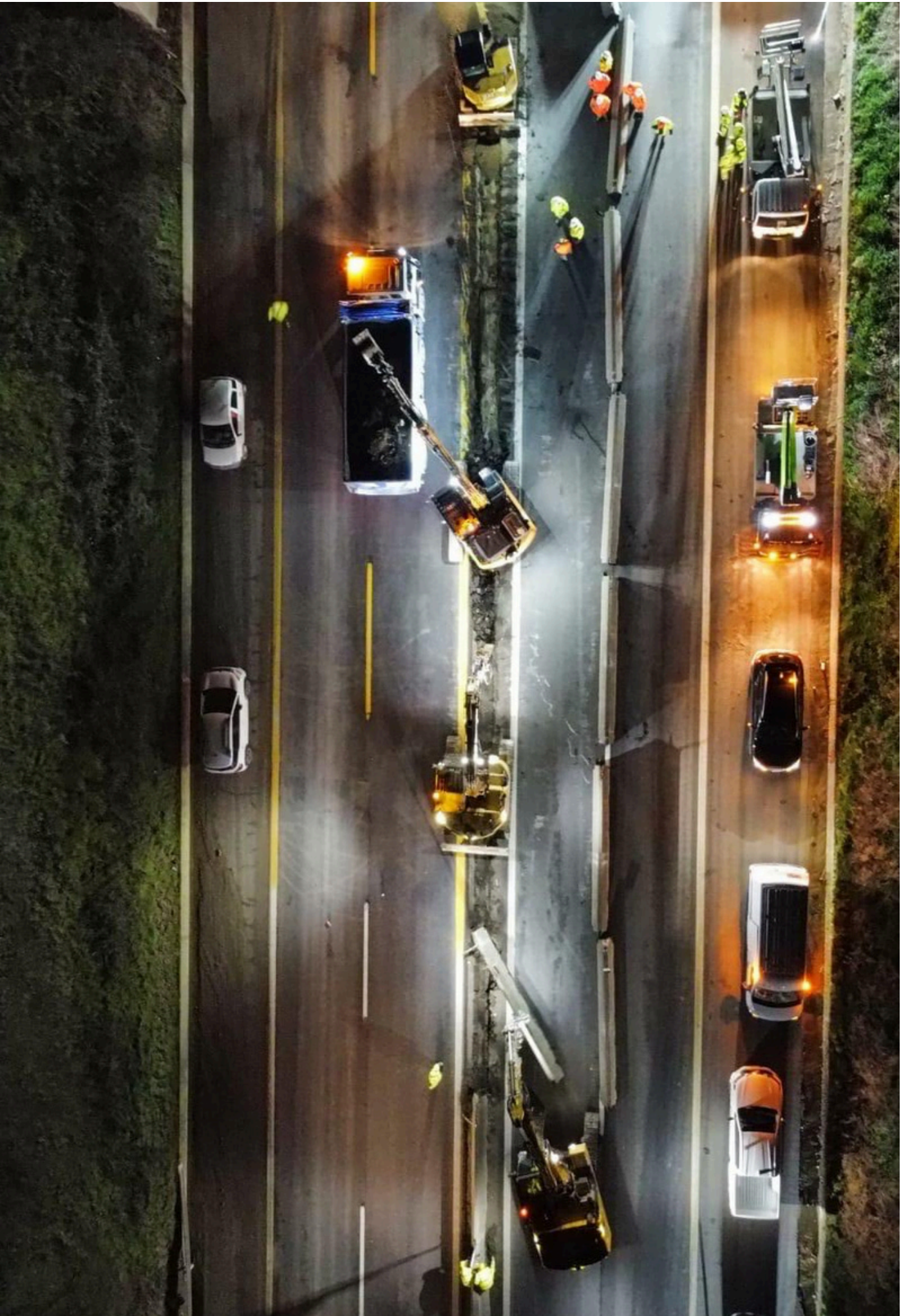


Policy Integrata dei Sistemi di Gestione

AMPLIA Infrastructures S.p.A.

Rev. 03_Approvata dal C.d.A. di AMPLIA
Infrastructures S.p.A. il 07/05/2025





Contesto di riferimento

- **Le Controllate di AMPLIA Infrastructures**

AMPLIA Infrastructures controlla **1** Società di costruzione e manutenzione di infrastrutture autostradali, operante all'estero, **1** Società di costruzione di impianti elettromeccanici, **1** Società che fornisce attrezzature innovative per progetti infrastrutturali complessi, con un approccio che integra design, sviluppo e assistenza. Ognuna riveste un ruolo fondamentale nel raggiungimento degli obiettivi di AMPLIA e del Gruppo Autostrade per l'Italia.

- **I Sistemi di Gestione del Gruppo**

Amplia Infrastructures in quanto Società del Gruppo Autostrade per l'Italia opera per l'implementazione e miglioramento continuo dei propri Sistemi di Gestione con approccio integrato e sinergico, finalizzato al miglioramento continuo delle performance e dell'efficacia dell'azione di contenimento dei rischi.

- **Policy**

Nell'ambito del Sistema di Gestione, l'Alta Direzione deve stabilire, attuare e mantenere una Policy (o politica) che sia appropriata alle finalità e al contesto dell'organizzazione e supporti di questa gli indirizzi strategici.



Indice

1. IMPEGNI DI AMPLIA INFRASTRUCTURES	8
2. OBIETTIVI DELLA POLICY INTEGRATA	10
3. VALORI GUIDA PER OGNI STANDARD	16
4. PRINCIPI COMUNI	20
5. PRINCIPI SPECIFICI	24





1. Impegni di Amplia Infrastructures

AMPLIA infrastructures (e le società Controllate per quanto di competenza) **garantisce l'impegno** costante di tutta l'organizzazione **per l'adozione e il miglioramento continuo** di Sistemi di Gestione, conformi agli standard internazionali ISO 45001, ISO 39001, ISO 9001, ISO 22301, ISO 27001, ISO 14001, ISO 50001, ISO 37001, SA8000, ISO 30415 e alle linee guida sul Sistema di Gestione per la parità di genere UNI/PDR 125, ISO 55001, al fine di operare **tenendo in considerazione i rischi** associati a ciascun Sistema, coinvolgendo gli stakeholder chiave e **nel rispetto dei valori aziendali di Trasparenza, Responsabilità, Qualità e Performance**, i quali si basano sui principi fondanti di **Etica, Integrità, Inclusività e Sostenibilità**.

AMPLIA infrastructures si impegna a **raggiungere secondo una logica integrata, olistica e resiliente gli obiettivi degli specifici Sistemi di Gestione**: Salute e Sicurezza sul Lavoro - Sicurezza della Circolazione Stradale - Qualità - Continuità Operativa - Sicurezza delle informazioni, protezione dei dati personali e cloud - Ambiente - Energia - Prevenzione della Corruzione - Responsabilità Sociale - Parità di Genere e Inclusione - Gestione Asset.



AMPLIA infrastructures si impegna nell'**applicazione della Policy Integrata** dei Sistemi di Gestione (di seguito Policy) adottando tutte le iniziative necessarie **affinché sia compresa e applicata efficacemente** all'interno della propria organizzazione.

AMPLIA infrastructures si impegna nella **diffusione della Policy ai suoi stakeholder** chiave (dipendenti, istituzioni, comunità, partner, fornitori, etc.) attraverso efficaci azioni di comunicazione interna ed esterna.

AMPLIA infrastructures si impegna nell'**aggiornamento della Policy**, in relazione alle evoluzioni del **contesto interno ed esterno ed allo sviluppo del Piano Industriale Aziendale**.

2. Obiettivi della Policy Integrata

L'Alta Direzione Aziendale stabilisce una Policy finalizzata alla creazione ed alla crescita **di un'Azienda di Costruzioni**, anche attraverso l'adozione di soluzioni tecnologicamente innovative, **leader** del Settore in cui opera, che garantisca l'esecuzione di attività in linea con la strategia ESG di Gruppo, assicurando nel contempo

le migliori condizioni di lavoro e prestazioni di sicurezza (degli utenti e dei lavoratori), la qualità, la continuità operativa delle attività aziendali, la sicurezza delle informazioni e la protezione dei dati personali, la tutela ambientale, il risparmio energetico, il raggiungimento dell'Obiettivo Zero Corruzione, la parità di genere, l'inclusione e la sostenibilità.

La Policy di AMPLIA Infrastructures si fonda sull'integrazione tra business e valori, e ha i seguenti obiettivi:

Sicurezza 360°

Il miglioramento continuo della **sicurezza nei cantieri, e nei luoghi di lavoro e del traffico stradale** insieme alla promozione della cultura della sicurezza in tutte le sue dimensioni per perseguire la **«vision «zero»: zero vittime e zero incidenti.**



Qualità

La garanzia dei più **elevati standard di qualità nella costruzione dell'infrastruttura autostradale e della manutenzione della pavimentazione incrementandone, ove possibile, la resilienza,** lungo il suo intero ciclo di vita, per assicurare il **raggiungimento della soddisfazione del cliente.**



Continuità Operativa

L'impegno nell'assicurare, con approccio olistico, la continuità operativa e **prevenire eventi interruttivi, compresi i rischi naturali,** ovvero, nel caso in cui si verificano, di **continuare a erogare i processi e servizi,** salvaguardando gli interessi dei diversi stakeholder.





Sicurezza delle informazioni, protezione dei dati personali e cloud

La **protezione da tutte le minacce**, interne o esterne, intenzionali o accidentali o ambientali, **alle informazioni aziendali e ai dati personali dei dipendenti, fornitori e clienti**. La **tutela dell'integrità, della riservatezza e della disponibilità dei dati e dei sistemi informativi**, a supporto della continuità dei processi e dei servizi aziendali.



Ambiente

La promozione della **sostenibilità ambientale** e della **gestione efficiente delle risorse**, in linea con gli impegni ESG di Gruppo.



Energia

L'**incremento dell'efficienza energetica dei propri processi**, basato sulla riduzione dei consumi energetici e sull'uso razionale dell'energia, promuovendo l'utilizzo di fonti energetiche a basso impatto emissivo.

Prevenzione della Corruzione

L'impegno continuo nella **lotta alla corruzione** e al raggiungimento dell'Obiettivo Zero Corruzione attraverso una **condotta di business** responsabile, che promuova l'integrità, **condannando le scorciatoie** e utilizzando soluzioni digitali e di intelligenza artificiale.



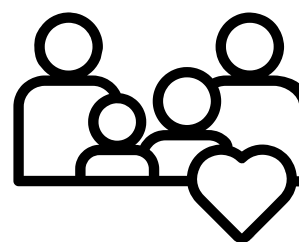
Risk Management

L'identificazione, la gestione e il monitoraggio continuo dei rischi aziendali per creare e proteggere valore attraverso decisioni consapevoli.



Responsabilità Sociale

La garanzia di un lavoro **dignitoso** con salari **equi**, condizioni di lavoro **sicure** e libertà di **associazione**.



Diversità, Equità, Inclusione e Parità di Genere

La valorizzazione del talento e delle unicità in un contesto di lavoro inclusivo e senza **discriminazioni nel rispetto dei principi di gender equality e pari opportunità** anche nelle iniziative realizzate a beneficio delle comunità e **nei contesti esterni ed istituzionali in rappresentanza dell'Azienda** (forum, tavole rotonde, eventi, convegni, etc.).



Gestione Asset

L'applicazione di metodologie standardizzate per monitorare e mantenere gli asset aziendali, ottimizzando i costi e le risorse, elevando l'efficacia dei servizi forniti con conseguente miglioramento della competitività.





3. Valori Guida per ogni standard

Salute e sicurezza nei luoghi di lavoro

Assicurare, tramite il coinvolgimento di tutte le strutture aziendali, **il miglioramento continuo per prevenire incidenti e proteggere la salute e la sicurezza dei lavoratori, dei fornitori e dei subappaltatori**, superare la logica del controllo e reattività, valorizzando **la condivisione, l'apprendimento e la capacità di anticipare, sviluppando così una funzionale resilienza operativa in ambito Sicurezza e Salute.**

Sicurezza della circolazione stradale

Garantire, nell'operatività, **i migliori standard di sicurezza e di fluidità della circolazione, al fine di mantenere al minimo necessario il disturbo arrecato all'efficace gestione della viabilità.**

Qualità

Assicurare, tramite le strutture competenti, **i più elevati standard di qualità nella costruzione e nella manutenzione degli asset autostradali ed il miglioramento continuo del livello dei servizi offerti**, attraverso una gestione totale della Qualità (Total Quality Management) ispirata ai migliori standard nazionali e internazionali.



Continuità operativa

Adottare strategie di prevenzione, gestione e ripristino in grado di garantire la continuità operativa, ovvero la capacità di rispondere in maniera efficace agli eventi di business interruption al fine di salvaguardare gli interessi degli stakeholder chiave, l'immagine e la reputazione aziendale, gli interessi economico-finanziari.



Sicurezza delle informazioni, protezione dei dati personali e cloud

Prevenire e rilevare prontamente le possibili minacce, i tentativi di violazione e gli effetti di incidenti di sicurezza **che compromettono riservatezza, integrità e/o disponibilità delle informazioni aziendali** e dei dati personali attivando le idonee contromisure per minimizzare gli impatti sull'operatività del business.

Ambiente

Ricerca soluzioni che permettano di prevenire e mitigare gli impatti ambientali, assicurando la protezione dell'ambiente e delle risorse naturali, la lotta ai cambiamenti climatici, anche attraverso scelte progettuali innovative, **con attenzione al ciclo di vita e all'utilizzo di fonti energetiche alternative.**

Energia

Attuare un approccio sistematico finalizzato al miglioramento della prestazione energetica, al monitoraggio dei consumi e all'utilizzo di fonti alternative a basso impatto emissivo che sia in grado di integrare la gestione dell'energia nella prassi aziendale.

Prevenzione della corruzione

Adottare le «gold-standard» e tecnologie all'avanguardia per eliminare la corruzione alla radice, abilitando sistemi intelligenti di monitoraggio continuo e promuovendo la cultura dell'integrità nei contesti interni ed esterni.

Risk management

Individuare, gestire e monitorare i rischi aziendali al fine di integrare la gestione del rischio all'interno dei processi strategici e di business dell'organizzazione.

Responsabilità Sociale

Garantire la promozione dei diritti umani, il miglioramento delle condizioni di lavoro, la cura delle esigenze dei dipendenti e della loro crescita personale e professionale.

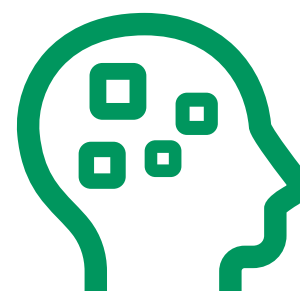


Diversità, equità, inclusione e parità di genere

Garantire un contesto aziendale psicologicamente sicuro, ispirato al rispetto dei principi etici di Gruppo, finalizzato a tutelare la massima espressione del potenziale del singolo e lo sviluppo di tutte le persone con il contributo costante dell'intera organizzazione in termini di leadership, linguaggio, politiche, processi e pratiche organizzative ispirate ai principi di non discriminazione e pari opportunità.

Gestione Asset

Monitorare e mantenere gli asset, garantendo che le prestazioni, i rischi e le spese siano bilanciati per raggiungere gli obiettivi organizzativi che la Società si è posta. **Attuare un'attenta gestione e mitigazione dei rischi**, analizzando allo stesso tempo le performance di tutti i settori al fine di migliorare la performance finanziaria dell'Azienda, incrementando così il valore patrimoniale dei propri asset, materiali ed immateriali, creando valore per gli Stakeholder, attraverso un processo di gestione dell'intero ciclo di vita degli asset.



4. Principi comuni

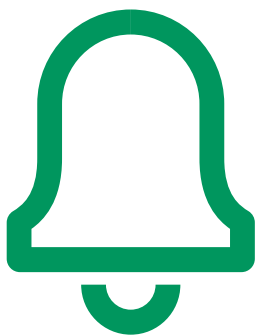
- 1 **Comprensione dell'organizzazione e del suo contesto**, monitorando i fattori interni ed esterni rilevanti per le sue finalità e indirizzi strategici, e perseguendo i risultati attesi per il proprio Sistema di Gestione, per la strategia ESG di Gruppo e per il Piano Industriale aziendale.
- 2 **Integrazione dei requisiti del Sistema di Gestione nei processi, nel corpo normativo e nei sistemi dell'organizzazione, perseguendo il miglioramento continuo** in coerenza alle norme ISO e standard di riferimento (ISO 45001, ISO 39001, ISO 9001, ISO 22301, ISO 27001, ISO 14001, ISO 50001, ISO 37001, SA8000, ISO 30415, Prassi UNI/PDR 125, ISO 55001).
- 3 **Mappatura e valutazione dei rischi** e delle opportunità rilevanti per il Sistema di Gestione, adottando tutte le azioni necessarie ad affrontarli, fissando obiettivi, definendo piani e programmi di miglioramento continuo e monitorando periodicamente i risultati attesi.

- 4 **Compliance e rispetto di best practice, linee guida, convenzioni, normative cogenti nazionali ed internazionali, regolamenti e procedure interne** di riferimento, periodicamente verificati, aggiornati e adeguati.

- 5 **Formazione e sensibilizzazione del personale** attivando iniziative per diffondere le conoscenze e rafforzando l'attività di comunicazione interna, con l'obiettivo di **diffondere una cultura del rispetto** che porti ciascuno ad agire con responsabilità e ad evolvere nei comportamenti utili a prevenire eventuali situazioni non conformi e/o criticità e rafforzare i principi della Policy nei processi.

- 6 **Promozione della consultazione e partecipazione del personale** per individuare soluzioni congiunte e migliorare le prestazioni del Sistema di Gestione Integrato, favorendo la diffusione interna delle informazioni, delle idee e delle best practice, per contribuire alla creazione di una cultura pervasiva della Qualità, della Sicurezza, dell'Ambiente, dell'Inclusione, dell'Anticorruzione, dell'Energia, della sicurezza delle informazioni e protezione dei dati personali, della Responsabilità Sociale e della Continuità Operativa.

- 7 **Formazione, sensibilizzazione e coinvolgimento dei fornitori, appaltatori e subappaltatori** al fine di allineare i comportamenti agli standard richiesti da AMPLIA Infrastructures dal Gruppo, integrando i principi della sostenibilità, del miglioramento della prestazione e dell'efficienza Energetica, dell'evoluzione delle minacce cyber, della continuità operativa ed i valori di responsabilità, trasparenza, etica e condotte di business responsabile anche all'interno della supply chain.
- 8 **Collaborazione con gli stakeholder esterni** (istituzioni, cittadini, etc.) in modo trasparente condividendo gli obiettivi di lungo periodo e i risultati attesi.
- 9 **Studio ed utilizzo di soluzioni tecniche e tecnologiche** (ivi incluse intelligenze artificiali) atte a fornire prestazioni ottimali in linea con gli standard prefissati dalle normative vigenti.
- 10 **Verifica e miglioramento continuo delle prestazioni del Sistema di Gestione**, individuando idonei strumenti ed efficaci indicatori, e assicurandone l'idoneità, l'adeguatezza e l'efficacia.





- 11 **Diffusione della Speak Up culture**, con l'incentivazione a sollevare tempestivamente qualunque dubbio e a segnalare prontamente violazioni, anche presunte, della Policy e della normativa di riferimento.

- 12 **Garanzia del rispetto dei diritti umani** affinché nessun dipendente venga sanzionato, licenziato, demansionato, sospeso, trasferito o discriminato in alcun modo per essersi rifiutato di adottare una condotta illecita, anche se da tale rifiuto siano derivate conseguenze pregiudizievoli per il business del Gruppo stesso, né per aver effettuato una segnalazione in buona fede.

- 13 **Sviluppo di iniziative coerenti con i temi materiali ESG**, adottando un approccio integrato nella strategia di sostenibilità del Gruppo e contribuendo al raggiungimento degli obiettivi definiti.

5. Principi specifici

AMPLIA Infrastructures (e le società Controllate per quanto di competenza) garantisce, tramite le strutture competenti:

Salute e Sicurezza nei Luoghi di Lavoro

- 1 **Miglioramento delle condizioni di lavoro** per prevenire e minimizzare le cause di possibili infortuni, incidenti e malattie professionali.
- 2 **Coinvolgimento e consapevolezza situazionale e formazione continua dei lavoratori** in merito alla cultura della Salute e Sicurezza nei luoghi di lavoro.
- 3 **Centralità** delle persone che possono essere fonte di adattamenti sicuri, creatività e proattività sulla sicurezza, piuttosto che fonti di rischio da controllare o semplicemente tutelare.
- 4 **Definizione dei processi di comunicazione** al fine di garantire informazioni comprensibili per tutti i lavoratori e gli stakeholder.

Sicurezza della Circolazione Stradale

- 1 Adozione di **modalità operative** atte a contenere **i rischi di interferenze** con il traffico gravante sulla rete.
- 2 **Impiego di mezzi/attrezzature tecnologicamente avanzate**, poste a supporto e protezione dei cantieri, aventi minimo impatto turbativo sulla circolazione.
- 3 lo sviluppo e l'implementazione di **sistemi hi-tech** con lo scopo di ridurre i rischi interferenziali.
- 4 la **collaborazione con stakeholder chiave** (es. Polizia Stradale, Committente).
- 5 la **promozione di iniziative di tipo culturale e di comunicazione** per favorire la diffusione dei corretti comportamenti alla guida.

Qualità

- 1 **Valorizzazione delle esigenze degli stakeholder**, migliorando la qualità del servizio erogato.
- 2 **Traduzione dei propri impegni in obiettivi e traguardi misurabili.**
- 3 **Implementazione di standard comuni** per l'attuazione dei processi aziendali.
- 4 **Realizzazione di opere durevoli nel tempo**, attraverso la tenuta di monitoraggi continui dei livelli di qualità nelle fasi di realizzazione dell'opera e di manutenzione lungo il ciclo di vita.
- 5 **Valutazione sistematica delle aree di performance chiave** (qualità, tempi, produttività e avanzamento economico) sia a livello executive che operativo.



Continuità Operativa

- 1 **Definire e attuare linee guida, misure organizzative, tecniche ed operative** in materia di continuità operativa atte a prevenire eventi di business interruption e ripristinare i processi eventualmente impattati.
- 2 **Promuovere iniziative di sensibilizzazione finalizzate all'incremento della cultura aziendale in ambito continuità operativa** (cultural change) anche attraverso percorsi di formazione su principi, procedure e attività da svolgere al verificarsi di business interruption, al fine di minimizzare gli impatti per AMPLIA Infrastructures.
- 3 **Identificare e analizzare i principali eventi di business interruption** al fine di definire delle opportune strategie di prevenzione e di gestione, garantendo la continuità operativa dei processi e servizi impattati.
- 4 **Assicurare che i fornitori esterni operino in linea con le misure e i requisiti di continuità operativa** definiti da AMPLIA Infrastructures, al fine di consentire la stabilizzazione della supply chain.

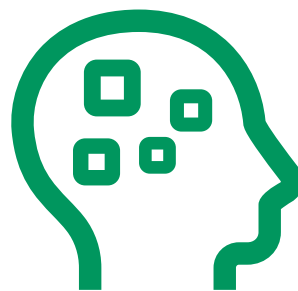


Sicurezza delle Informazioni

- 1 **Garantire la disponibilità, l'integrità e la riservatezza** delle informazioni trattate al fine di impedire l'accesso o l'utilizzo non autorizzato o la perdita delle informazioni e delle risorse.
- 2 **Perseguire i principi del «least privilege» e «need to know»** assegnando privilegi e autorizzazioni di accesso minimi e strettamente necessari alle informazioni aziendali, in linea con il ruolo ricoperto all'interno dell'organizzazione.
- 3 **Assicurare la Security by Design & by Default** adottando misure tecniche e organizzative idonee a fornire un adeguato livello di sicurezza delle informazioni e dei dati personali sin dalla fase di progettazione dei sistemi informativi.
- 4 **Adottare principi di Zero Trust** al fine di garantire una protezione efficace dei dati all'interno dei sistemi informativi.
- 5 **Integrare la sicurezza delle informazioni a supporto della Continuità Operativa IT** mediante l'individuazione di scenari di business interruption e delle relative modalità di ripristino dei sistemi IT per garantire la continuità dei processi aziendali.

Ambiente

- 1 **Tutelare l'ambiente e prevenire l'inquinamento**, attraverso l'adozione delle migliori tecnologie disponibili, best practices, volte a minimizzare ogni potenziale impatto legato alle lavorazioni, anche in ottica di riduzione del consumo di suolo.
- 2 **Riduzione del consumo di materie prime e delle risorse naturali** promuovendo strategie di riutilizzo dei materiali e dei residui delle lavorazioni, riducendo gli sprechi e puntando alla Gerarchia dei Rifiuti, cardine delle Direttive UE (prevenzione, preparazione per il riutilizzo, riciclaggio, altre forme di recupero, smaltimento).
- 3 **Adozione delle migliori tecnologie per il contenimento e abbattimento del rumore** (sonore/rumore, in atmosfera di sostanze inquinanti, polveri, gas-serra, ecc.).
- 4 **Riduzione dei consumi energetici** attraverso lo sviluppo e l'impiego di nuovi impianti di produzione di tecnologia avanzata e l'utilizzo di combustibili a minor impatto ambientale.
- 5 Promozione e sviluppo di iniziative e **progetti di sostenibilità ambientale** comprese politiche di formazione/sensibilizzazione rivolte non solo al personale interno, ma anche ai subappaltatori, incentivando l'adozione di pratiche sostenibili e di tutela dell'Ambiente.
- 6 Promozione e tutela della **biodiversità** nello svolgimento delle attività lavorative.
- 7 Analizzare e comunicare periodicamente i risultati, nell'ottica di miglioramento delle strategie di riduzione degli impatti ambientali.



Energia

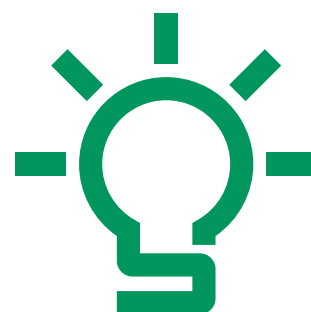
- 1 **Definizione e revisione di obiettivi e traguardi energetici, in linea con gli obiettivi ESG di Gruppo.**
- 2 **Soddisfazione dei requisiti legislativi applicabili e di altri requisiti relativi all'efficienza energetica,** all'uso e al consumo di energia.
- 3 **Miglioramento continuo delle prestazioni energetiche atte a garantire la disponibilità delle informazioni** al fine di raggiungere gli obiettivi e i traguardi energetici prefissati.
- 4 **Approvvigionamento di prodotti e servizi efficienti energeticamente.**
- 5 **Sostegno all'integrazione nelle attività di progettazione di valutazioni e criteri di prestazione ed efficienza energetica.**

Prevenzione della Corruzione

- 1 **Promuovere un ambiente fondato su fiducia, responsabilità e trasparenza,** con l'obiettivo di favorire la speak-up culture, incoraggiando comportamenti etici e virtuosi.
- 2 **Diffondere la cultura dell'etica e dell'integrità** attraverso campagne di comunicazione volte ad allineare la percezione delle conseguenze alla realtà, nonché percorsi di formazione e sensibilizzazione per rafforzare la sensibilità e la consapevolezza di tutta la popolazione aziendale su tali temi.
- 3 **Recepire le best practice e le «gold-standard»** in materia anticorruzione.
- 4 **Utilizzare tecnologie innovative (es. intelligenza artificiale) per abilitare sistemi di monitoraggio continuo quali fattori abilitanti per supportare il miglioramento dei processi e dei controlli.**
- 5 **Adottare regole chiare e trasparenti,** insieme a sanzioni certe, che rappresentano uno **strumento essenziale per** perseguire l'**obiettivo zero corruzione.**

Risk Management

- 1 Creazione e protezione del valore aziendale** nell'esecuzione delle attività di risk management, operando in coerenza con gli obiettivi aziendali definiti, garantendo lo sviluppo sostenibile dell'impresa e l'assunzione di decisioni consapevoli in quanto fondate anche sulla conoscenza dei principali rischi sottesi.
- 2 Promozione e diffusione della cultura del rischio** con l'obiettivo di assicurare l'adozione di un approccio risk based nel processo decisionale del management e durante lo svolgimento delle attività da parte del personale aziendale a supporto delle decisioni strategiche e operative.
- 3 Utilizzo di tecnologie innovative per abilitare un sistema di monitoraggio continuo** attraverso l'utilizzo di strumenti efficienti, efficaci, intelligenti e innovativi al fine di supportare le attività di gestione del rischio.
- 4 Miglioramento continuo a garanzia di un processo di gestione del rischio** che tenga conto dei cambiamenti del contesto esterno ed interno dell'organizzazione al fine di anticipare, riconoscere e rispondere in maniera appropriata e tempestiva alle variazioni che richiedono un adeguamento dell'approccio all'individuazione e gestione del rischio.



Responsabilità Sociale

- 1. Promuovere pratiche etiche e sostenibili all'interno dell'Azienda.**
- 2. Garantire il rispetto dei diritti umani, delle condizioni di lavoro e dell'ambiente.**
- 3. Garantire l'equità delle retribuzioni eque atte a soddisfare le necessità fondamentali dei dipendenti e delle loro famiglie.**
- 4. Garantire la libertà di associazione ed il diritto alla contrattazione collettiva.**
- 5. Attuare orari di lavoro limitati al fine di garantire il benessere del personale.**
- 6. Vietare il lavoro minorile/obbligato garantendo l'impiego di personale legalmente idoneo e su base volontaria.**
- 7. Monitorare e garantire ambienti di lavoro sicuri e salutaris per il personale.**

Diversità, Equità, Inclusione e Parità di Genere

- 1. Promuovere una cultura dell'inclusione**, del rispetto e delle pari opportunità con l'obiettivo di creare un ambiente di lavoro che favorisca la diversity, il benessere psico-fisico e lo sviluppo autentico delle persone.
- 2. Garantire un ambiente di lavoro psicologicamente sicuro, inclusivo e rispettoso**, dove non sia tollerata, la violenza di genere, i comportamenti molesti, violenti, mobbizzanti e che, più in generale, ledono la dignità della persona o qualsiasi forma di discriminazione.
- 3. Valorizzare una forza lavoro diversificata garantendo pari opportunità nello sviluppo professionale**, politiche aziendali trasparenti ed inclusive e capaci di garantire la valorizzazione del mix generazionale e la collaborazione.
- 4. Rafforzare e sostenere la presenza femminile in ruoli chiave con metriche basate esclusivamente sulla valorizzazione del talento e delle competenze acquisite grazie a processi di formazione e sviluppo manageriale equi e non discriminatori.**
- 5. Garantire equità nei processi di remunerazione e incentivazione** variabile.
- 6. Migliorare la conciliazione vita-lavoro**, quale strumento a supporto dello sviluppo professionale e del talento, attraverso la predisposizione di programmi specifici per la genitorialità, i caregiver, misure contrattuali a favore della flessibilità lavorativa a beneficio di un corretto equilibrio vita-lavoro.

Gestione Asset

- 1. Incrementare il valore patrimoniale dei beni materiali e immateriali** attraverso un processo di pianificazione, controllo, monitoraggio, analisi e valutazione dei suddetti asset, garantendo altresì la loro affidabilità e sicurezza nel tempo.
- 2. Creare valore per tutti gli Stakeholder**, coinvolgendo i principali nella determinazione degli elementi e dei fattori che creano valore, in coerenza con gli obiettivi della Società.
- 3. Sviluppare processi di gestione e controllo degli asset** che tengano conto della pianificazione, acquisizione, sviluppo, utilizzo e manutenzione, nonché dello smaltimento e/o rinnovo degli stessi.



